



DFPREVICOM

Fundação de Previdência Complementar dos Servidores do Distrito Federal

RESUMO RELATÓRIO ANUAL DE INFORMAÇÕES

2020

Aprovado pela resolução nº 48 do Conselho Deliberativo de 27 de abril de 2021

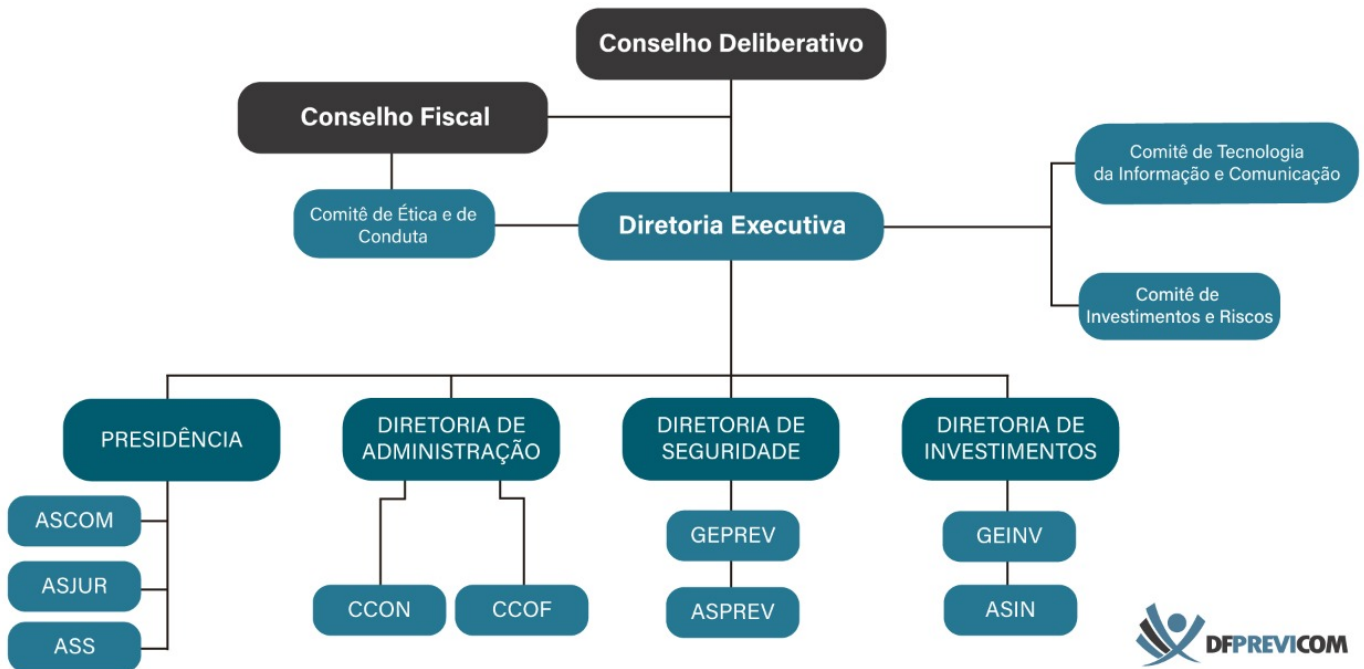
 (61) 3550-7591

 atendimento@df-previcom.df.gov.br

 www.dfprevicom.com.br

GOVERNANÇA

1. ESTRUTURA DE GOVERNANÇA



2. PRINCIPAIS REALIZAÇÕES EM 2020

Os órgãos de deliberação colegiada da DF-PREVICOM acompanham a estrutura tradicional das Entidades Fechadas de Previdência Complementar prevista nas Leis Complementares nº 108 e 109, de 29 de maio de 2001, sendo representados pelo Conselho Deliberativo, Conselho Fiscal e Diretoria-Executiva.

1. Comissão de Ética;
2. Prorrogação do prazo de migração;
3. Criação do Comitê Gestor de Tecnologia da Informação;
4. Comitê de Investimentos e Riscos;
5. Mapeamento dos Riscos Operacionais;
6. Manualização dos Processos Operacionais;
7. Eleições para os Conselhos Deliberativo e Fiscal;
8. Política de Alçadas;
9. Indicadores de Gestão e metas para as despesas administrativas;
10. Regulamento Eleitoral;
11. Política de Investimentos 2021-2025;
12. Programa de Estágios;
13. Normativos para seleção de fundos de investimentos;
14. Normativo disciplinando a seleção de profissionais dos cargos comissionados;
15. Plano de Custeio 2021.

ADMINISTRAÇÃO

A despesa consolidada da Fundação no ano de 2020 se encontra no quadro abaixo.

	Valor
Pessoal/Encargos Sociais	2.846.397,72
Serviços de Terceiros	416.512,68
Despesa com Investimento	37.675,96
Despesas Gerais	196.574,84
Outros	15.111,02
Tributos	49,88
PIS / COFINS	17.742,46
Total	3.530.064,56

Gráfico 1 Elaboração: DIRAD / DF-PREVICOM

No quadro abaixo demonstramos a evolução da despesa da Entidade, mês a mês, evidenciando a estabilidade da despesa com pessoal e encargos e aumento moderado da despesa com serviços de terceiros.

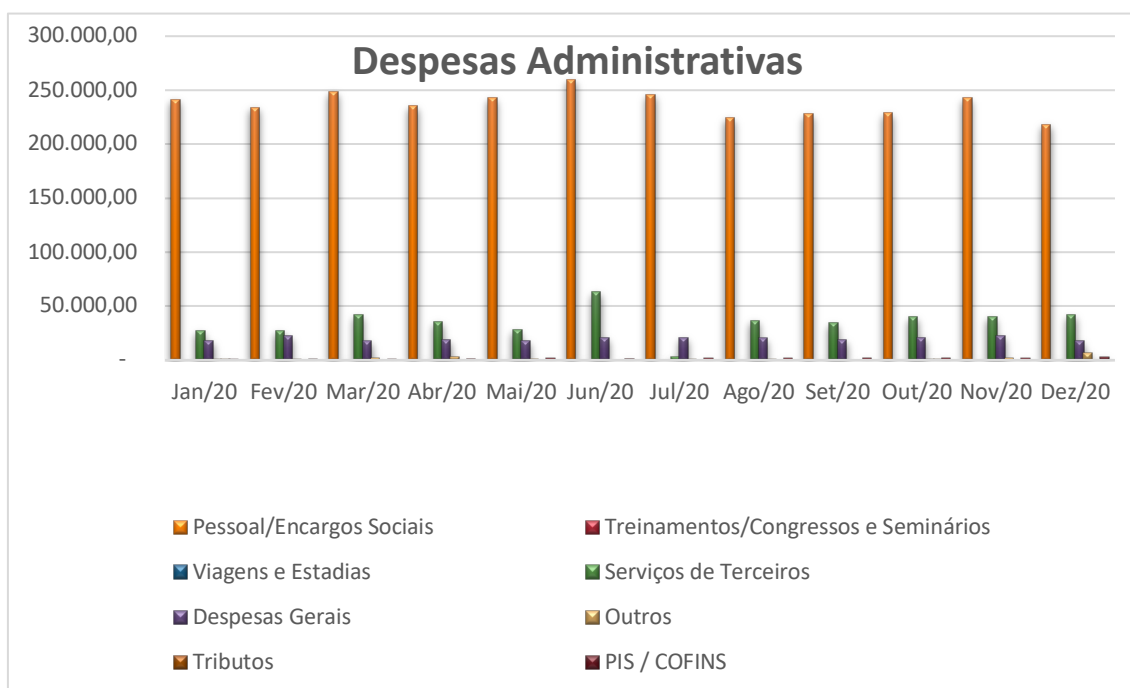


Tabela 1 Elaboração DIRAD / DF-PREVICOM

Despesas fixadas para o exercício de 2020:

	Orçado Acumulado	Realizado Acumulado	% Realização
Despesas Fixadas para o Exercício	5.349.697,61	3.535.291,43	66,08%
Pessoal e Encargos	3.708.436,61	2.845.442,37	76,73%
Serviços de Terceiros	922.445,40	438.684,62	47,56%
Despesa com Investimento	215.769,75	37.675,96	17,46%
Gastos com Manutenção da Sede	177.876,40	174.888,30	98,32%
Cursos, Treinamentos e Eventos	10.920,25	-	0,00%
Diárias	10.920,25	-	0,00%
Outras Despesas com Fornecedores	82.864,15	12.988,45	15,67%
Aquisições Permanente	168.000,00	7.819,39	4,65%
Despesa com PIS/COFINS (4,65%)	52.089,80	17.742,46	34,06%
Despesa com TAFIC	375,00	49,88	13,30%

Tabela 2 Elaboração DIRAD / DF-PREVICOM

O Fundo Administrativo, resultado das receitas com taxas de carregamento, cresceu no modo apresentado no gráfico abaixo:

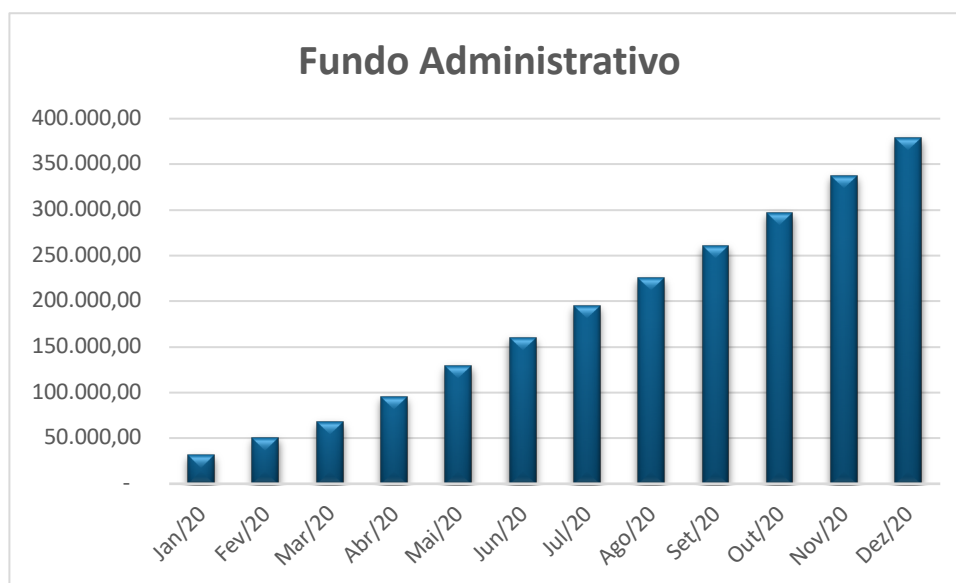


Gráfico 2 Elaboração DIRAD / DF-PREVICOM

Receitas estimadas para o exercício de 2020:

	Orçado Acumulado	Realizado Acumulado	% Realização
Receitas Estimadas para o Exercício	1.120.210,76	943.141,97	84,19%
A receber do Plano de Gestão Administrativa	649.087,38	373.853,57	57,60%
Fluxo Positivo dos Investimentos do PGA	471.123,38	569.100,29	120,80%
Outras Receitas	-	188,11	0,00%

Tabela 3 Elaboração DIRAD / DF-PREVICOM

INVESTIMENTOS

1. PLANO DF-PREVIDÊNCIA

Em 2020, com o crescimento dos recursos sob gestão, a DF-PREVICOM pôde iniciar o processo de diversificação dos investimentos, ainda incipiente no ano anterior devido ao pequeno volume.

O gráfico abaixo mostra a trajetória de crescimento dos recursos do Plano DF-Previdência desde sua implementação, em abril de 2019.

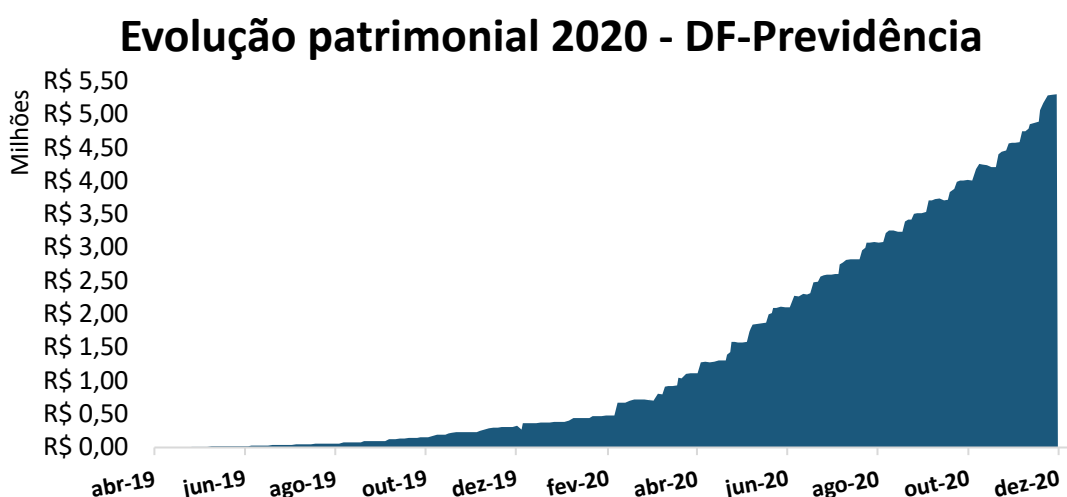


Gráfico 3 Elaboração: DIRIN / DF-PREVICOM

Abaixo a composição dos investimentos do Plano DF-Previdência ao final de 2020, por segmento e ativo investido. Todos os investimentos da tabela foram realizados por meio de gestão terceirizada.

Segmento	Fundo de Investimentos	CNPJ	Tx de adm. (%)	Ativos alvo	R\$ em 31/12/2020
Renda Fixa	FI BRB Capital FIC FIRF LP	10.859.917/0001-08	0,20	Tesouro Selic (CDI)	0,00
Renda Fixa	FI PREV BB Perfil DI	13.077.418/0001-49	0,20	Tesouro Selic (CDI)	293.716,87
Renda Fixa	FI PREV BB RF IRF-M1	11.328.882/0001-35	0,10	Tesouro Pré até 1 ano (IRF-M 1)	2.654.285,16
Renda Fixa	FI Western Asset IMA-B5 Ativo	17.517.577/0001-78	0,40	Tesouro Inflação até 5 anos (IMA-B 5)	2.188.809,87
Renda Variável	FIA Caixa BR Indexado Ibovespa	13.058.816/0001-18	0,50	Índice Ibovespa	569.642,39

Tabela 4 Elaboração: DIRIN / DF-PREVICOM

Investimentos e limites de alocação				
Ativo	Resolução n.º 4.661/18	Limite Res. 4.661/2018	Limite PI*	% em dez/20
Títulos Públicos Federais	Art. 21, Inc. I, alínea a)	100%	100%	87,04%
RF emitida por IF-Bancárias	Art.21, Inc.II - a	80%	30%	1,64%
RF emitida - S/A Abertas	Art.21, Inc.II - b	80%	15%	0,90%
Ações	Art.22, Inc.I	70%	40%	10,42%
Outros**	Outros**	-	-	0,00%

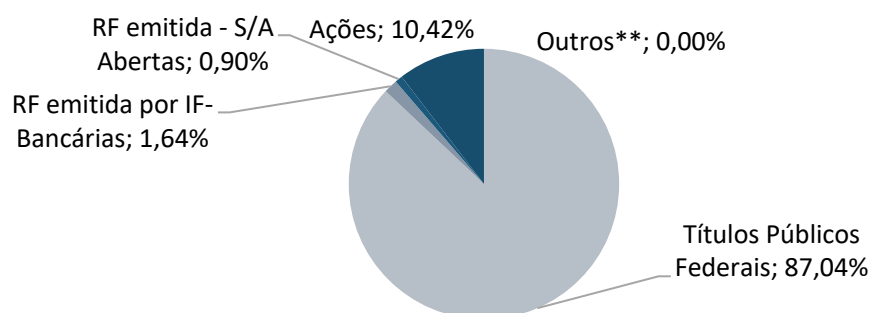


Gráfico 4 Elaboração: DIRIN / DF-PREVICOM

*Política de Investimentos

**Disponibilidades, valores a pagar, receber, entre outros.

O referencial de rentabilidade do Plano DF-Previdência determinado na Política de Investimentos para o período de 2020 a 2024 foi de IPCA + 3% a.a.

A tabela abaixo mostra a evolução da rentabilidade do Plano DF-Previdência ao longo do ano.

RENTABILIDADE		Jan	Fev	Mar	Abr***	Mai	Jun	Jul	Ago	Set	Out	Nov	Dez	No ano	Desde o Início
2019	DF-Previdência	-	-	-	0,23%	0,52%	0,45%	0,69%	0,53%	0,59%	0,58%	0,31%	0,71%	4,70%	4,70%
	Referencial*	-	-	-	0,45%	0,46%	0,34%	0,52%	0,44%	0,29%	0,43%	0,84%	1,48%	5,35%	5,35%
2020	DF-Previdência	0,68%	0,40%	-2,98%	0,75%	1,99%	1,40%	1,59%	-0,45%	-0,82%	-0,15%	2,22%	2,40%	7,12%	12,16%
	Referencial**	0,46%	0,50%	0,32%	-0,06%	-0,13%	0,51%	0,61%	0,49%	0,89%	1,11%	1,14%	1,60%	7,65%	13,41%

*IPCA + 4% a.a.

**IPCA + 3% a.a.

***Referência inicial: 15/04/19

Fonte/Elaboração: DIRIN/DF-PREVICOM

Tabela 5 Elaboração DIRIN / DF-PREVICOM

2. PLANO GESTÃO ADMINISTRATIVA

A tabela abaixo mostra a composição dos investimentos do Plano DF-Previdência ao final de 2020, por segmento e ativo investido. Todos os investimentos da tabela foram realizados por meio de gestão terceirizada, e no segmento que estão integralmente é o de renda fixa. A tabela abaixo mostra a evolução da rentabilidade do PGA ao longo do ano.

Segmento	Fundo de Investimentos	CNPJ	Tx de adm. (%)	Ativos alvo	R\$ em 31/12/2020
Renda Fixa	FI BRB Capital FIC FIRF LP	10.859.917/0001-08	0,20	Tesouro Selic (CDI)	6.799.303,98
Renda Fixa	FI PREV BB Perfil DI	13.077.418/0001-49	0,20	Tesouro Selic (CDI)	5.111.342,69
Renda Fixa	FI PREV BB RF IRF-M1	11.328.882/0001-35	0,10	Tesouro Pré até 1 ano (IRF-M 1)	275.526,08
Renda Fixa	FI Western Asset IMA-B5 Ativo	17.517.577/0001-78	0,40	Tesouro Inflação até 5 anos (IMA-B 5)	3.231.629,47

Tabela 7 Elaboração: DIRIN / DF-PREVICOM

Cap. V - Dos investimentos e limites de alocação

Ativo	Resolução n.º 4.661/18	Limite – Res. 4.661/2018	Limite PI*		% em dez/20
Títulos Públicos Federais	Art. 21, Inc. I, alínea a)	100%	100%		86,97%
RF emitida por IF-Bancárias	Art.21, Inc.II - a	80%	10%		9,59%
RF emitida - S/A Abertas	Art.21, Inc.II - b	80%	5%		3,08%
Ações	Art.22, Inc.I	70%	10%		0,00%
Outros**	Outros**	-	-		0,36%

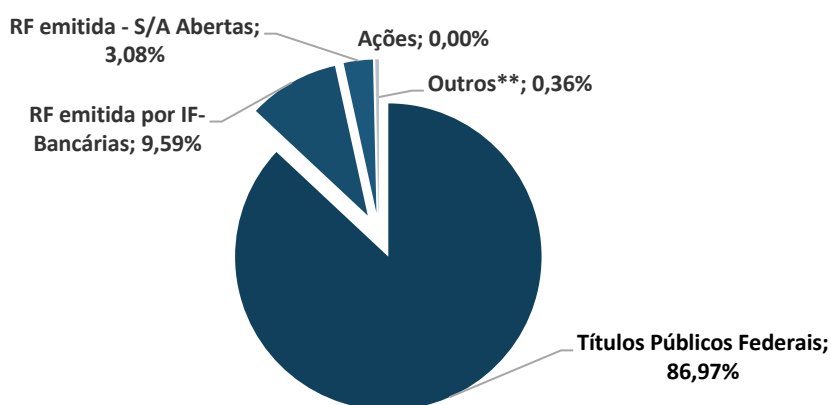


Gráfico 5 Elaboração: DIRIN / DF-PREVICOM

*Política de Investimentos

**Disponibilidades, valores a pagar, receber, entre outros.

		RENTABILIDADE												No ano	desde o início
		Jan	Fev	Mar	Abr	Mai	Jun	Jul	Ago	Set	Out	Nov	Dez***		
2018	PGA	-	-	-	-	-	-	-	-	-	-	-	0,09%	0,09%	0,09%
	Referencial*	-	-	-	-	-	-	-	-	-	-	-	0,09%	0,09%	0,09%
2019	PGA	0,52%	0,47%	0,45%	0,49%	0,52%	0,45%	0,54%	0,49%	0,44%	0,45%	0,35%	0,35%	5,66%	5,76%
	Referencial*	0,57%	0,68%	1,00%	0,82%	0,38%	0,26%	0,44%	0,36%	0,21%	0,35%	0,76%	1,40%	7,44%	7,53%
2020	PGA	0,35%	0,24%	-0,29%	0,36%	0,69%	0,43%	0,49%	0,07%	-0,24%	0,09%	0,37%	0,87%	3,48%	9,44%
	Referencial**	0,38%	0,29%	0,34%	0,28%	0,24%	0,21%	0,19%	0,16%	0,16%	0,16%	0,15%	0,16%	2,75%	10,50%

* IPCA + 3% a.a.

** 100% do CDI

*** Referência inicial: 24/12/18

Fonte/Elaboração: DIRIN/DF-PREVICOM

SEGURIDADE

1. PLANO DE CUSTEIO

Abaixo, o resumo do Plano de Custeio vigente para o exercício de 2021, aprovado pela Resolução nº 43, de 27 de outubro de 2020, do Conselho Deliberativo da entidade.

Contribuição:	Base de Cálculo	Fonte:	Mín.	Max.
Cont. Normal	Salário de Participação:	Participante:	4,50%	8,50%
		Patrocinador:	4,50%	8,50%
Cont. Facult.	Salário de Participação:	Participante:	R\$ -	Remun.
Taxa de Carregamento:	Cont. Normal	Participante:	7,00%	
		Patrocinador:	7,00%	
	Cont. Facultativa	Participante:	7,00%	
	Portabilidade:		0,00%	
Taxa de Adm.	Saldo Conta Participante		0,00%	
Cont. Adm.	Saldo Conta Participante		0,00%	
Cobertura Adicional:	Cont. Normal	Participante:	0,00%	18,00%
		Patrocinador:	0,00%	18,00%
	Cont. Facultativa	Participante:	0,00%	100,00%
Reserva de Longevidade:	Cont. Normal	Participante:	0,00%	18,00%
		Patrocinador:	0,00%	18,00%
	Cont. Facultativa	Participante:	0,00%	100,00%

Tabela 10 Elaboração DIRSE / DF-PREVICOM

2. EVOLUÇÃO CADASTRAL

O Plano DF-Previdência iniciou o ano de 2020 com 73 participantes, mas chegou ao final do ano com forte crescimento de sua base cadastral, encerrando o exercício com 491 participantes.

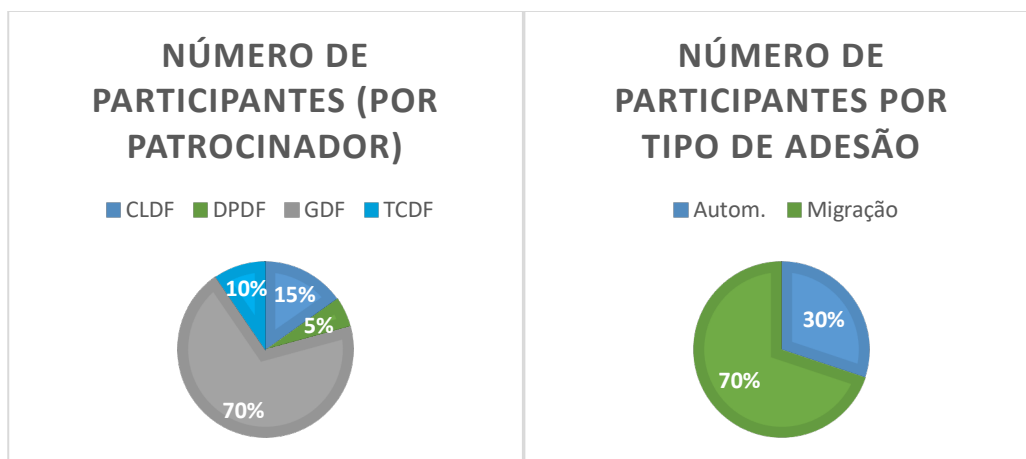


Gráfico 6 Elaboração DIRSE / DF-PREVICOM

É importante destacar que as adesões automáticas ao Plano DF-Previdência têm resultado em uma taxa de permanência alta, tendo havido em 2020, apenas 16 cancelamentos. Por fim, ressalta-se não haver, até o momento, participantes individuais, especiais ou vinculados ao plano, tampouco nas categorias de beneficiários ou assistidos. Abaixo, o quadro resumo da massa do cadastro do Plano.

	CLDF	DPDF	GDF	TCDF
Participantes Patrocinados	75	27	342	47
Participantes Individuais	-	-	-	-
Participantes Especiais (Autop.)	-	-	-	-
Participantes Vinculados (BPD)	-	-	-	-
TOTAL	75	27	342	47
	15%	5%	70%	10%
Ex-Participantes	-	-	9	-
Cancelamentos com Reembolso	10	5	1	-

Tabela 11 Elaboração DIRSE / DF-PREVICOM

A distribuição entre mulheres e homens do plano é 51,8% e 48,2%, respectivamente. Sobre a faixa etária da massa, aproximadamente, 95% dos participantes possuem a idade entre 26 e 45 anos. Abaixo, o detalhamento do cadastro constante do Plano DF-Previdência em 31/12/2020, por faixa etária e sexo.

Composição dos Participantes por Sexo						
Faixa Etária	Mulheres		Homens		Participantes	
	Abs.	Relativa	Abs.	Relativa	Abs.	Relativa
18 a 25	3	0,6%	2	0,4%	5	1,0%
26 a 30	54	11,0%	27	5,5%	81	16,5%
31 a 35	87	17,7%	90	18,3%	177	36,0%
36 a 40	67	13,6%	68	13,8%	135	27,5%
41 a 45	30	6,1%	36	7,3%	66	13,4%
46 a 50	10	2,0%	9	1,8%	19	3,9%
51 a 55	2	0,4%	1	0,2%	3	0,6%
56 a 60	-	0,0%	3	0,6%	3	0,6%
>60	1	0,2%	1	0,2%	2	0,4%
TOTAL	254	51,8%	237	48,2%	491	0,0%

Tabela 12 Elaboração DIRSE / DF-PREVICOM



DFPREVICOM

www.dfprevicom.com.br

SCN. Qd 05 - Centro Empresarial Brasília Shopping
and Towers, Torre Norte, sala 1226
CEP: 70.715-900, Brasília-DF.
atendimento@df-previcom.df.gov.br
(61) 3550-7591